

Welkom in het Hart van de Maasduinen



FIJN

DAT JE ER BENT..!

Visit Maasduinen

Ontdek



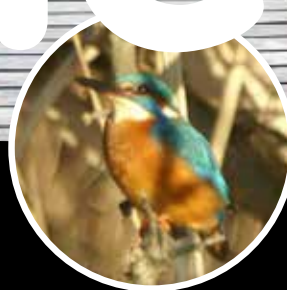
**Denk aan
de natuur**

Scan de QR-code
en lees het magazine
online.



**Pittoreske
dorpjes**

Ontdek de kernen
met ieder z'n eigen
karakter.



**Verrassende
bewoners**

Maak kennis met
de meest bijzondere
diersoorten.



**Wandelen
en fietsen**

Kies de afstand die
bij je past en geniet.



WELKOM IN HET HART VAN DE MAASDUINEN

De gemeente Bergen heeft voor elk wat wils. De natuurliefhebber geniet van de prachtige, afwisselende landschappen. De wandelaar, fietser en ruiter heeft keuze uit een groot aanbod aan grensoverschrijdende routes. Ook op het gebied van cultuur en historie is hier genoeg te beleven. Ga op pad en ervaar zelf wat onze gemeente te bieden heeft.

Tips nodig? Dit magazine helpt je op weg. Het is opgesteld in samenwerking met de toeristische sector en met financiële ondersteuning van lokale ondernemers. Is het magazine zelf niet genoeg? Dan kun je digitaal verder lezen door de QR-codes te scannen.

Veel plezier!

Martijn Buijsse,
wethouder Gemeente Bergen

FIJN
DAT JE ER BENT..!

Visit Maasduinen

MEER INSPIRATIE, UNIEKE PLEKJES EN LEUKE UITJES?

www.bergen.nl
www.visitnoordlimburg.nl
www.visitmaasduinen.nl

www.staatsbosbeheer.nl
www.limburgs-landschap.nl
www.natuurparkenlimburg.nl/np/de-maasduinen



INHOUD

| | | | |
|----------------------------|----|------------------------------|----|
| Voorwoord | 02 | Landgoed Bleijenbeek | 19 |
| Water, wind en mens | 04 | Overnachten in de Maasduinen | 20 |
| Klimmen en klauteren | 06 | Kids in actie | 22 |
| Kunstwerken spotten | 08 | Bourgondisch genieten | 24 |
| Lekker winkelen | 10 | Retour Natuur | 27 |
| Waterliefhebbers, opgelet! | 12 | Op pad! | 28 |
| Maas in het Midden | 14 | Doen | 30 |
| Fietskaart 'noord' | 15 | | |
| Wandelkaart 'noord' | 16 | | |
| Wandelkaart 'zuid' | 17 | | |
| Fietskaart 'zuid' | 18 | | |



'Fijn dat je er bent!'

Water, wind en

Bezoek jij Nationaal Park De Maasduinen? Dan is het stevig strikken van je schoenen een aanrader! In het nationaal park ligt namelijk de langste rivierduinengordel van Nederland. Dit maakt de Maasduinen een uniek gebied. Maar hoe is dit landschap ontstaan?

Ooit stroomde de Rijn door deze regio, met de Maas als zijtak. Beide rivieren hebben grote invloed gehad op de vorming van het landschap. Het water nam zand en grind mee van de bodem, waardoor het daar steeds dieper werd. Dit zand en grind werd op andere plaatsen weer losgelaten. Op deze manier zijn terrassen gevormd.

RIVIERDUINEN

De rivieren hebben het landschap vormgegeven, maar ook de wind heeft een steentje bijgedragen. In de laatste IJstijd werd het laagterras gevormd en kreeg de wind vrij spel. Deze IJstijd was namelijk erg koud en droog. De krachtige westenwind nam zand mee vanuit het westen en zette het af op de oostoever van de Maas. Hierdoor zijn de typische rivierduinen, de Maasduinen, ontstaan.

ROL VAN DE MENS

Vanaf de prehistorie leven er mensen in de Maasduinenregio. Het begon met groepjes van 25 tot 100 personen. Zij leefden van jagen en verzamelen. Veel invloed op de omgeving hadden ze nog niet. Door de jaren heen werd deze invloed op het landschap steeds groter. Natuur maakte plaats voor bijvoorbeeld dorpen of landbouw. De laatste 50 tot 100 jaar kwam er weer steeds meer oog voor de natuur. Verschillende landbouwgebieden zijn omgevormd of werden natuurinclusief. Zo kreeg de natuur weer de ruimte.

BEHEER

Nationaal Park De Maasduinen wordt beheerd door Gemeente Bergen, Het Limburgs Landschap, Staatsbosbeheer en particuliere grondbezitters. Samen zorgen zij ervoor dat de flora en fauna van de Maasduinen worden beschermd en dat mensen kunnen genieten van de unieke natuur.



mens



5



Nederland heeft 20 Nationale Parken. In de parken zijn alle bijzonderheden van de Nederlandse natuur terug te vinden: duinen, bossen, heide, laagveen, getijdennatuur, beekdalen, vennen en nog veel meer. Met ieder hun eigen bewoners en dat maakt elk park uniek. Gezamenlijk beslaan de parken zo'n 120.000 hectare, dat is bijna 3% van Nederland.



'Ontdek de Maasduinen eens op een ludieke manier'

Gun jij jouw kind ook onbeperkt speelplezier?

Ballorig jaarabonnement: **€10,-** per maand

Of een 10-rittenkaart voor **€85,-** dat is 1x GRATIS spelen!

BALORIG
Speelparadijs
www.ballorig.nl/arrangementen

Het leukste feestje vier je bij Ballorig!

Keuze uit verschillende thema's & uitbreidingen

Voor jou als begeleider lekker makkelijk en geen rommel thuis!

BALORIG
Speelparadijs
www.ballorig.nl/feestjes

Op avontuur in de natuur met het hele gezin. Dat wil toch iedereen! Er zijn in de Maasduinen genoeg plekjes te vinden waar kinderen zich helemaal kunnen uitleven. Beleef een gezellig dagje uit voor jong en oud met de volgende tips:

1

Speelbos De Boskoel

In de buurt van Bezoekerscentrum De Maasduinen ligt Speelbos De Boskoel: een grote speeltuin midden in het bos.

Ook op weg naar de speeltuin is van alles te beleven, zoals evenwichtsbalken en een waterspeelplaats.

KLIMMEN EN KLAUTEREN

2

Speeltuin Eendenmeer

Aan de Ceresweg in Nieuw Bergen ligt een prachtige natuurspeeltuin. Kinderen kunnen klimmen en klauteren op verschillende houten speeltoestellen. Een bezoek aan de natuurspeeltuin is perfect te combineren met een wandeling rond het Eendenmeer (3 km).

3

Uitkijktoren Wellerlooi

De uitkijktoren in Wellerlooi biedt een fantastisch uitzicht over Wellerlooi, de Maas en Nationaal Park De Maasduinen.

De toren is dagelijks te beklimmen vanaf 8.00 uur voor slechts € 1,00 (let op: apparaat wisselt niet).

4

Eddy Eend kinderroute

Deze spannende belevings-tocht is geschikt voor kinderen vanaf 6 jaar. De route is circa 3 km lang en volgt de half-verharde rolstoelroute rondom het Eendenmeer.

Reserveren bij Ger Welbers via 06 10 27 19 25.



Kunstwerken sp

Wie aan het Nationaal Park De Maasduinen denkt, denkt misschien niet meteen aan kunst. Terwijl er in de gemeente Bergen tal van inspirerende kunstwerken te vinden zijn! Heb jij bijvoorbeeld de volgende kunstwerken al gespot?



Maak kennis met de kunst en cultuur van de gemeenten Bergen, Gennep en Mook & Middelaar met de nieuwe kunstroute. Via de routefolder en website vind je meer informatie over de kunstwerken.



COLLIER

Kees Buckens | 2005

Wellsche Hut tot Grotestraat in Well

Het collier bestaat uit zes onderdelen en is ruim vier kilometer lang. Het kunstwerk slingert zich als een grote ketting door het landschap, van de Duitse grens door de kern van Well tot aan de Maas. Het collier symboliseert de verbinding van de verschillende buurtschappen in Well. De 'hanger' van dit halsnoer is te vinden aan de oever van de Maas.

WACHTER

Shinkichi Tajiri | 2000 | Ovonde in Nieuw Bergen

De Amerikaanse kunstenaar van Japanse origine, Shinkichi Tajiri, maakte de Wachter in opdracht van de gemeentelijke kunstcommissie in het teken van het 200-jarig bestaan van de gemeente. Het grote cortenstalen beeld verwijst naar de Japanse klasse van de samoerai en is onderdeel van de serie 'Ronin'. De Wachter behoedt de gemeenschap tegen gevaar en waakt over alles en iedereen die hem passeert. Door de puntige plaatstalen vormgeving oogt het kunstwerk zowel krijgshaftig als vastberaden en afschrikwekkend.

otten



COMMUNICATIE

Ad Merx | 2010 | Reindersmeer in Well

Het Reindersmeer is ontstaan door het jarenlang afvoeren van zand en grind. Toen deze werkzaamheden klaar waren, hebben de bedrijven het kunstwerk 'Communicatie' aangeboden aan de inwoners van de gemeente Bergen. Het werk stond eerst op de plek waar nu Bezoekerscentrum De Maasduinen te vinden is. Met de bouw van het bezoekerscentrum is het verplaatst naar zijn huidige plek aan het water bij het trekpontje. De drie vierkanten van 'Communicatie' omlijsten het landschap en bieden vanaf iedere plek een nieuw, prachtig vergezicht. Van opzij zijn de vierkanten geprofileerd en lijken het net gezichten die met elkaar in gesprek zijn.



Henk Vissers put zijn inspiratie uit de
realiteit en de menselijke figuur.
Hij ziet de mens als een narratief fenomeen,
drager van vele fantasieën en verhalen.

Bezoek van het atelier en beeldentuin op afspraak.



Happen & Trappen & Kunsthuis De Bakkerij
Maasheggen Maasduinen www.bakkerijbergen.nl



Mosaïque is het gezelligste winkelcentrum in Noord-Limburg. Bij de grote supermarkten, de prijswinnende slager, bakker en groentespecialist kun je terecht voor je dagelijkse boodschappen, voor verzorgingsproducten bij onze drogisterij. Verder kun je voor elke gelegenheid een gepast bloemstuk laten maken bij een van onze gespecialiseerde bloemisten. Kijk rustig rond of laat je adviseren bij een van de kleding- en woonaccessoire-winkels.

Tot slot kan je lekker bijkomen met een hapje of drankje op een van de terrassen en bij de eetgelegenheden.



Scan de
QR-code
voor meer
informatie



MOSAIQUE

kleurrijk winkelen

TIP 1

In Siebengewald ontdek je de grootste beeldentuin en een mooi tuincentrum met een uitgebreid assortiment tuinmeubelen, planten en accessoires.

TIP 2

Bij diverse boeren midden in het landschap ontdek je lekkere streekproducten, groente en fruit.

Scan voor alle
bijzondere
winkeltjes de
QR-code.



Lekker winkelen in de Maasduinen

Natuurlijk heeft onze gemeente geen 'shoppingmall' waar je de hele dag kunt winkelen. Wij zijn een gemeente met een rijkdom aan natuur! Wil je toch een dagje winkelen? Dan liggen steden als Venlo, Düsseldorf en Nijmegen op een steenworp afstand.

Maar... Bergen heeft natuurlijk wel hele leuke winkeltjes voor die ene unieke jurk, dat mooie bloemetje of een klein cadeautje. En weet je wat? De ondernemers weten nog wat service is en helpen je graag. Ontdek ook de winkels in het grensdorp Siebengewald. Vind er mooie unieke streekproducten, verse vis en typische grensspecialiteiten. Voor de dagelijkse boodschappen kun je in ieder dorp terecht.

Gemakkelijk met de auto of openbaar vervoer naar grote(re) steden.

De lokale lekkernijen van de beste bakker en beste slager van Noord-Limburg ontdekken? Dan moet je in Nieuw Bergen zijn! In winkelcentrum Mosaïque vind je nog veel meer lokale producten voor de thuisblijvers. Natuurlijk duik je na je aankopen op een terrasje voor een lekker drankje of een heerlijk stuk Limburgse vlaai.

Verse streekproducten.



Waterliefhebbers,

Het water op...

Het Leukermeer is the place to be voor waterliefhebbers. Deze 80 hectare grote recreatieplas is ontstaan door het afgraven van zand en grind voor de betonindustrie. Tegenwoordig kun je er zwemmen, surfen, waterfietsen, wakeboarden en varen. Ook rondom het meer is van alles te beleven, zoals wandel- en fietsroutes, een jachthaven, een groot vakantiepark en een dagstrand.



12



PONTJES EN BRUGGEN

Bekijk het -letterlijk- eens van de andere kant en steek wandelend of fietsend de Maas over. Maak een overtocht met het veerpont in Bergen, kies voor het voet-fietsveer in Wellerlooi of neem de Koninginnebrug over de Maas tussen Well en Wanssum.

REINDERSMEER

Ten oosten van het Leukermeer ligt het Reindersmeer. Na het stoppen van de zand- en grindwinning is het gebied natuurlijk ingericht met lagunes, poelen en vennen. Rustzoekers kunnen zowel te voet, te paard als met de fiets genieten van de prachtige omgeving.



opgelet!



13



WATERBOULEVARD

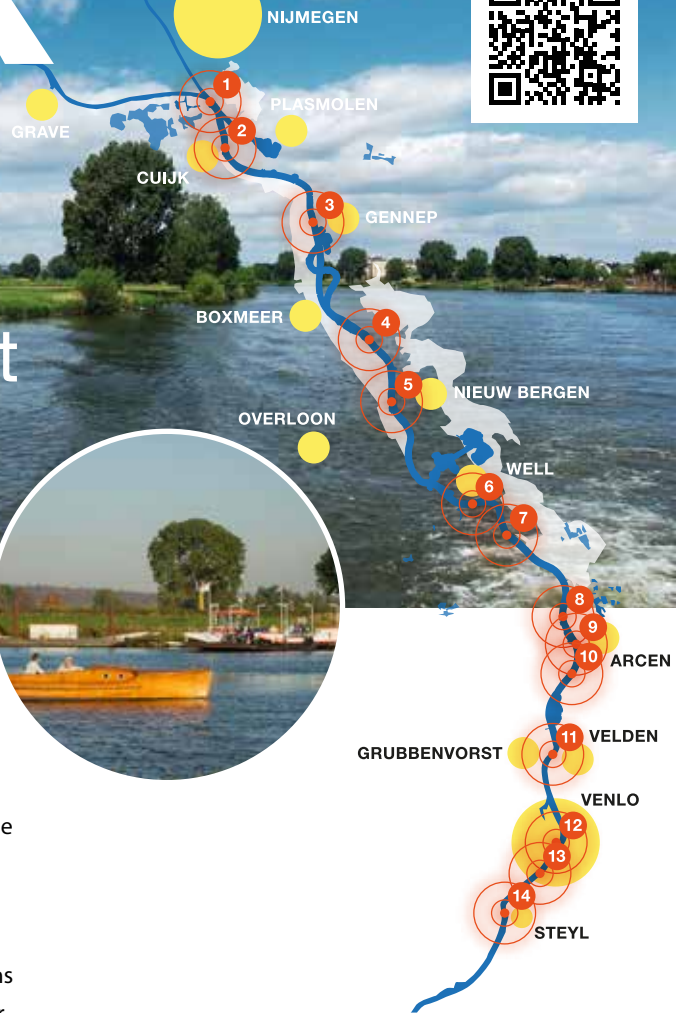
Wil je zowel het Reindersmeer als het Leukermeer bezoeken? Volg dan de Waterboulevard! Deze loopt van Bezoekerscentrum De Maasduinen tot Jachthaven 't Leuken en Vakantiepark Leukermeer. Neem onderweg even pauze bij de panoramatrap en geniet van het prachtige uitzicht op het meer.



REINDERSMEER

bekijk het

ook eens van
de andere kant

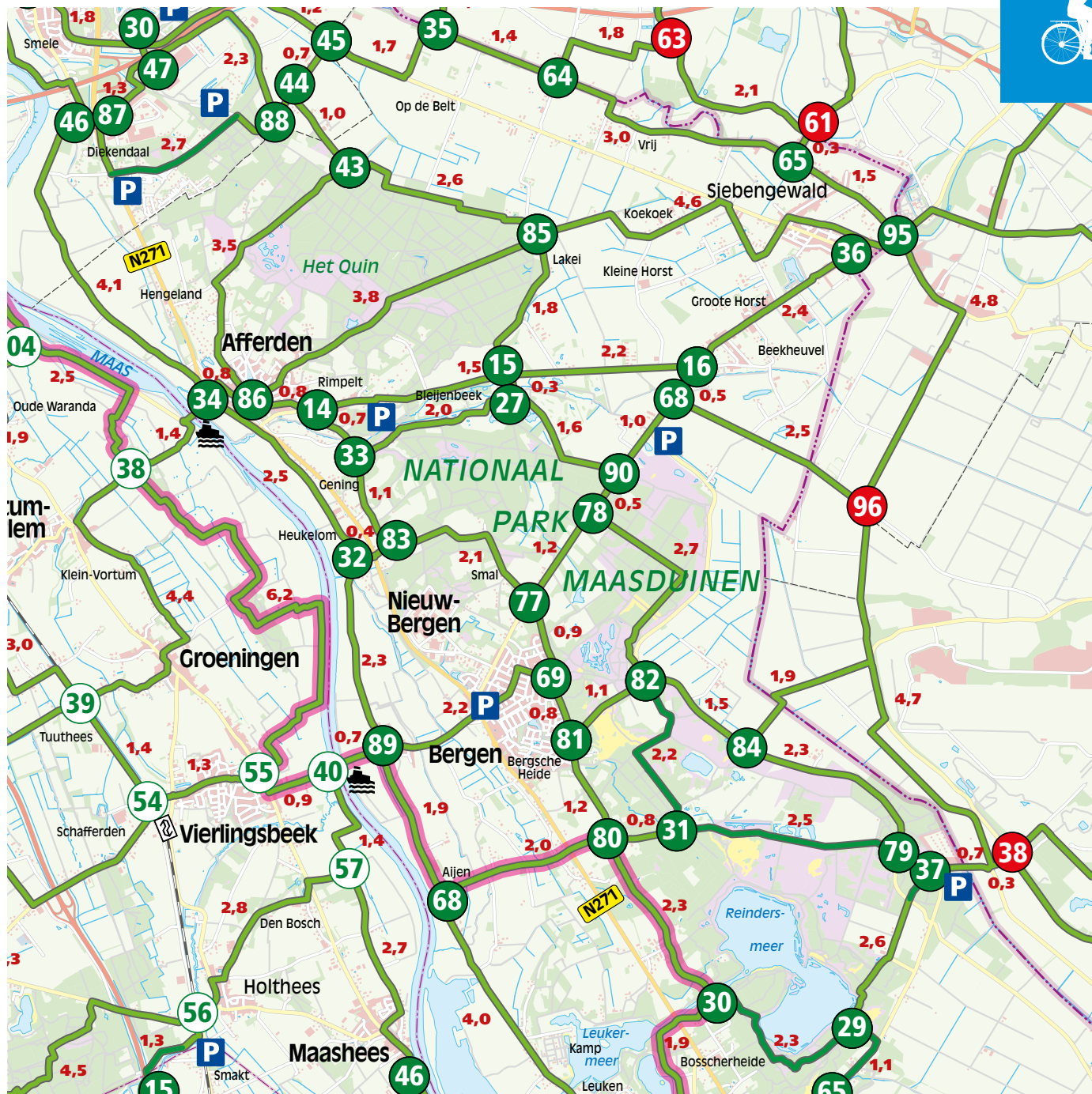


Op de andere oever van de Maas is er van alles te zien en te beleven. Stap op de fiets of trek de wandelschoenen aan, ga op ontdekkingstocht in Nationaal Park De Maasduinen of UNESCO Maasheggen. Laat je onderdompelen in kunst en cultuur, de natuur, de historie en de gastvrijheid van ons unieke gebied. Op het water, aan het water, over het water, onder water of in het water. En onderweg... maak je een tussenstop op één van de vele gezellige terrassen.

De 'andere kant' heet je ook van harte welkom!

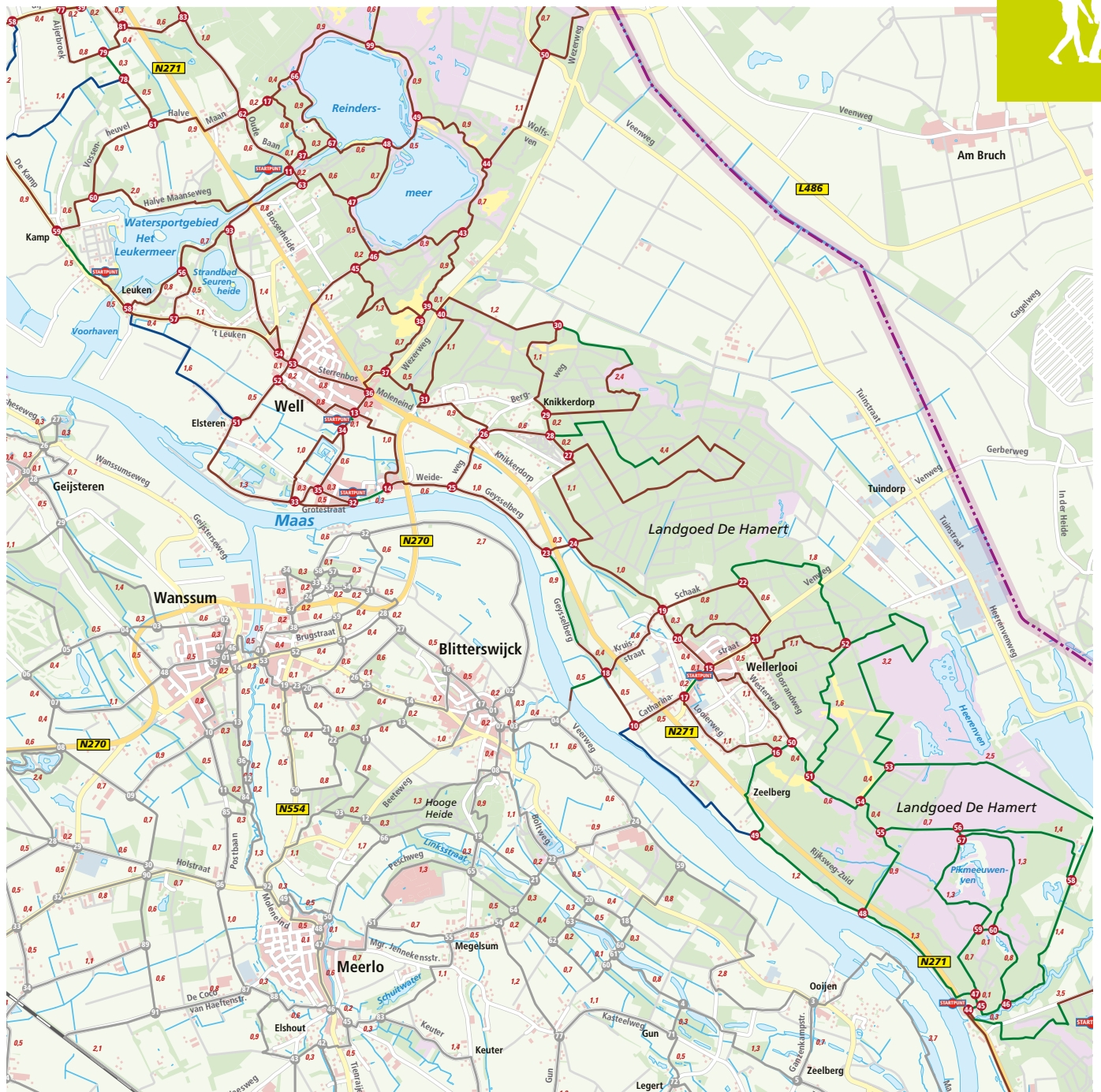
ma
IN HET MIDDEN
92

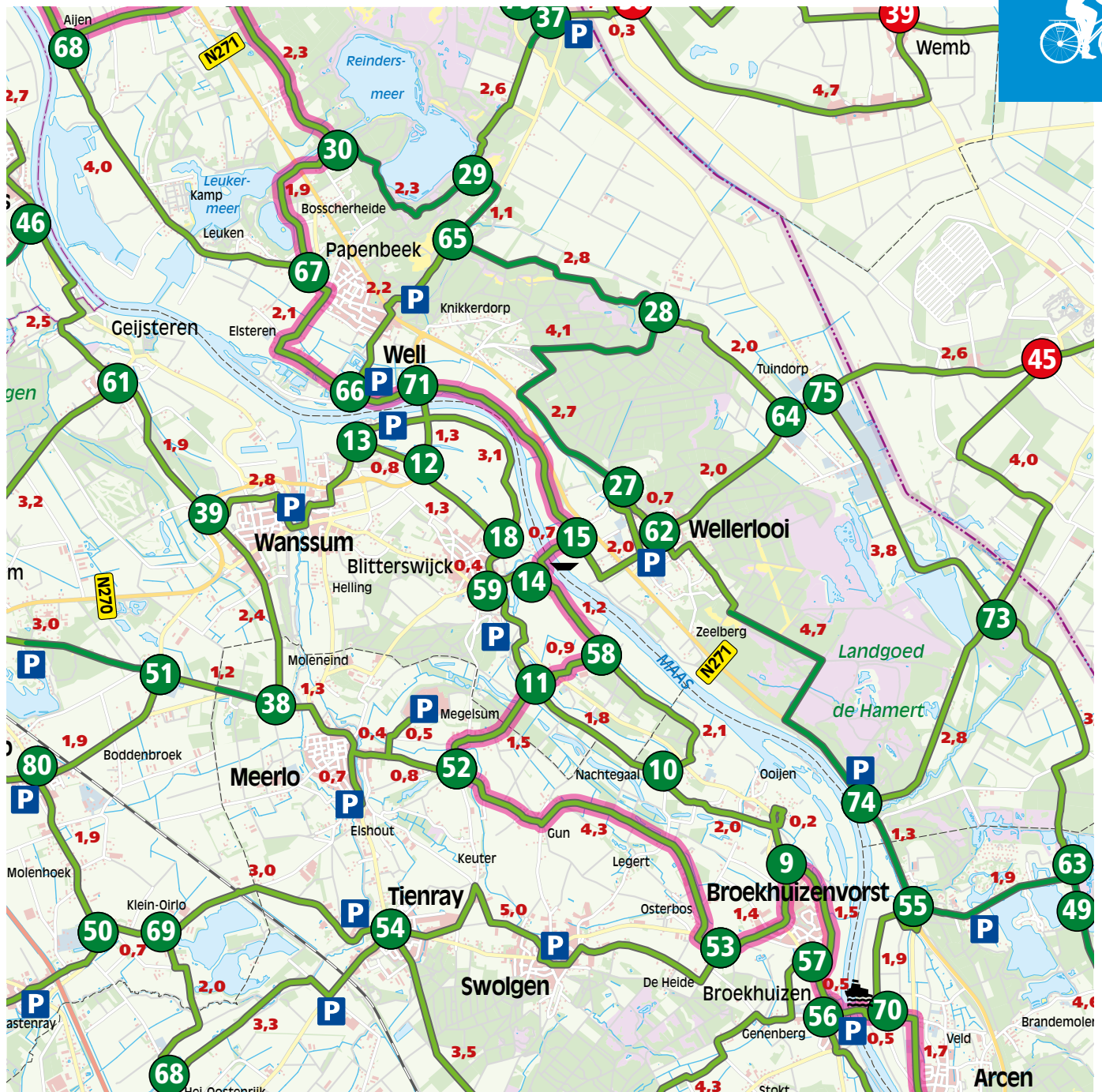
Kijk voor meer informatie eens op www.maasinhettmidden.nl.



Het zuidelijk deel van de Maasduinen vind je op pagina 16.







Welkom bij het Oergranenproject en de Ruïne Bleijenbeek in Afferden!



Hier krijg je de kans om deel te nemen aan een uniek en innovatief project dat gericht is op het verbouwen van oergranen op historische landbouwgronden in Nederland.

Het project combineert duurzame landbouwpraktijken met een passie voor geschiedenis en cultureel erfgoed. Het betreft een samenwerking van boeren en landeigenaren om oude granen, zoals spelt, emmer, en rogge, opnieuw te verbouwen op historische landbouwgronden. Dit zorgt niet alleen voor smaakvolle en gezonde producten, maar draagt ook bij aan het behoud van onze culturele geschiedenis.

De Ruïne Bleijenbeek in Afferden is één van de historische landbouwgronden waar dit project te bewonderen is. Hier krijg je de kans om te wandelen door de prachtige natuur en de ruïnes te verkennen. Daarnaast kun je genieten van onze oergranenproducten in de gezellige nabijgelegen horecagelegenheden.

Wij nodigen je uit om deel te nemen aan het project en te genieten van de smaakvolle en gezonde producten die voortkomen uit onze duurzame landbouwpraktijken. Bezoek de Ruïne Bleijenbeek en beleef de geschiedenis op een unieke en smaakvolle manier.



WWW.BLEIJENBEEK.NL

LANDGOED BLEIJENBEEK

IEDEREEN IS WELKOM

LUNCH - KOFFIE - BORREL - DINER

GOLFEN - CLINIC - VERGADEREN



Overnachten in de Maasduinen

DE GASTHOEVE IS EEN 100 JAAR
OUDE WOONBOERDERIJ
IN SIEBENGEWALD MET DRIE
GASTENKAMERS, VOLOP
RUIMTE EN VOLDOENDE PRIVACY

WWW.DEGASTHOEVE.NL

OVERNACHT IN ONZE NIEUWE
B&B, OP LOOPAFSTAND VAN HET
LEUKER- EN REINDERSMEER

WWW.OPDEHALVEMAAN.NL



Rustig gelegen camping
in het hart van de Limburgse
Maasduinen, tussen de Maas
en de Duitse grens.

- Direct gelegen aan
fietsknooppunt 64
- Terras met lekkere koffie
en Limburgse vlaai
- Ruime standplaatsen
- Verwarmd sanitair

Minicamping
Hoeve de Maasduinen
Venweg 5 in Wellerlooi

www.hoevedemaasduinen.nl

MINICAMPING HEIDEHOF

DE IDEALE LOCATIE VOOR EEN
VAKANTIE IN DE MAASDUINEN

WWW.CAMPINGHEIDEHOF.NL

VAKANTIE IN DE NATUUR
EN SLAPEN IN EEN BEDSTEE
VOOR 2 TOT 14 PERSONEN

Ambassadeur
De Maasduinen
en Maasheggen
UNESCO

WWW.OTTENSKAMP4.NL



Overnacht
op de leukste
familiecamping
in de Maas-
duinen!

4,5 STERREN CAMPING

WWW.CAMPINGROLAND.NL

BEREGEZELLIG

VAKANTIEWONING

DE.VERTOEVERIJ.NL

NATUURLIJK GENIETEN

... je bent van harte welkom!

Welkom in de gemeente Bergen, gelegen in het prachtige Limburg! Hier kun je genieten van een onvergetelijk verblijf in één van de comfortabele en gezellige accommodaties.

Of je nu op zoek bent naar een romantisch weekendje weg, een gezellige familievakantie of een rustige plek om te werken. In Bergen is er voor ieder wat wils. De accommodaties variëren van sfeervolle bed & breakfasts tot luxe hotels en van knusse vakantiehuizen tot ruime appartementen.

De gemeente Bergen biedt een prachtige omgeving om te verkennen. Maak een wandeling of fietstocht door de adembenemende natuur van Nationaal Park De Maasduinen, ontdek de rijke geschiedenis en cultuur van de steden en dorpen in de regio, of ontspan aan de oevers van de Maas.

De accommodaties zijn van alle gemakken voorzien en bieden een comfortabel en ontspannen verblijf. Geniet van de Limburgse gastvrijheid en proef de lokale specialiteiten in de gezellige restaurants en cafés in de omgeving.

Of je nu een kort of lang verblijf reserveert, in Bergen staan de ondernemers klaar om je te verwelkomen, hier staat gastvrijheid voor een praatje en een vriendelijke lach. Boek vandaag nog jouw verblijf en ontdek de schoonheid van Limburg!



DOE TIPS

JOUW EIGEN PROEFJESLOKAAL THUIS

Leuk om tijdens je vrije dagen met de kids thuis je eigen proefjeslokaal op te zetten. We hebben voor jou enkele proefjes met water en lucht uitgezocht... probeer ze maar eens!

Proefjeslokaal Water

DUIKBOOT

Benodigd materiaal Frisdrankfles • Buigrietje • Kneedgum • Drinkglas • Linaal • Schaar • Water

Uitvoering

Knip de lange kant van het rietje 3 cm van het buigpunt af.
Zorg dat het rietje goed dubbel gebogen is.
Doe een beetje kneedgum aan het langste eind van het rietje.
Vul het glas met water.
Doe het rietje rechtop in het glas water.
Doe net zoveel kneedgum aan het rietje zodat hij nog net blijft drijven.
Vul de fles helemaal met water.
Doe het rietje met de kneedgum in de fles.
Draai de dop op de fles.
Knijp in de fles.
En maakt het rietje een duik?

WAT ZINKT EN WAT DRIJFT?

Benodigd materiaal Hoog glas • Linaal • Water • Zonnebloemolie • Glazen knikker • Plastic flesdop • Houten potloodje • Metalen munt • Wijnkurk • Andere kleine voorwerpen

Uitvoering

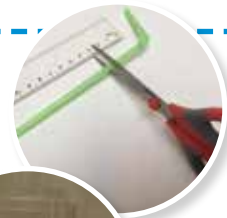
Doe 3 centimeter water in het glas.
Doe 3 centimeter olie bij het water in het glas.
Doe de knikker in het glas.
Doe de flesdop in het glas.
Duw de flesdop voorzichtig onder.
Doe het potloodje in het glas.
Doe de munt in het glas.
Doe de wijnkurk in het glas.
Doe de andere voorwerpen één voor één in het glas.

EMMER ZWAAIEN

Benodigd materiaal Emmer met een hengel • Water • Gootsteen

Uitvoering

Doe een laag water in de emmer.
Houd de emmer op zijn kop boven de gootsteen.
Doe weer een laag water in de emmer.
Houd met één hand de emmer stevig vast aan het hengel.
Zwaai de emmer aan het hengel in een cirkel over de kop.



Proefjeslokaal Lucht



BELLEN IN EEN GLAS

Benodigd materiaal Glas • Water • Rietje • Afwasmiddel

Uitvoering

Doe een laag water in het glas van 3 cm.
Zet het rietje in het glas.
Blaas door het rietje.
Doe een grote druppel afwasmiddel in het glas met water.
Roer het afwasmiddel met het rietje door het water.
Blaas opnieuw door het rietje.

BAL UIT DE FLES

Benodigd materiaal Zachte plastic fles • Pingpongbal • Schaar • Linaal

Uitvoering

Knip 8 centimeter van de bovenkant van de fles af.
Draai de dop eraf.
Houd het afgeknipte stuk op zijn kop.
Doe de pingpongbal in het afgeknipte stuk.
Probeer de bal door de opening omhoog te blazen.



KAN LUCHT OP RAKEN?

Benodigd materiaal Diep bord • Limonade zonder prik • Waxinelichtje • Glas • Lucifers • Volwassene

Uitvoering

Doe een klein laagje limonade in het bord.
Zet het waxinelichtje in het midden van het bord.
Vraag een volwassene het waxinelichtje aan te steken.
Zet het glas op zijn kop over het waxinelichtje heen.



Proefjeslokaal Ei

ZWEMMEND EI

Benodigd materiaal Rauw ei • Glas • Warme kraan • Zout • Theelepels

Uitvoering

Vul het glas met warm water.
Doe het ei in het glas water.
Haal het ei weer uit het glas water.
Doe vijf theelepels zout in het glas water.
Roer goed, totdat al het zout is opgelost.
Doe het ei in het glas water.



EI IN DE FLES

Benodigd materiaal Groot hardgekookt ei (bijv. maat XL) • Fles met brede Hals • Lucifers

Uitvoering

Pel het hardgekookte ei.
Zet de fles voor je op tafel.
Zet het ei op de fles.
Haal het ei er weer af.
Vraag een volwassene om drie brandende lucifers aan te steken en om de brandende lucifers in de fles te doen.
Zet snel het ei op de fles met de brandende lucifers.



In de Maasduinen geniet je van tongstrelende gastronomie. De verschillende streekproducten zoals asperges en aardbeien worden op traditionele, maar ook op vernieuwende wijze bereid. Op de verschillende terrassen langs de Maas, in de dorpen en aan het Leukermeer kun je onder het genot van een hapje en een drankje genieten van een prachtig uitzicht. Ontdek de restaurants, ijssalons en cafés in de Maasduinen!

Bourgondisch genieten



VERONIQUE

GELATO D'ITALIA
BED & BREAKFAST

WWW.VERONIQUEWELL.NL





TIP 1

De ruïne van Landgoed Bleijenbeek kent een lange geschiedenis en hier worden nog steeds de granen van vroeger verbouwd en gebruikt voor de brouw van een lokaal biertje.



TIP 2

In Siebengewald eet je een heerlijk vers visje een heerlijk vers visje bij Fish Plaza, ontdek je de lekkere asperges van Ingenbleek. Het is ook dé plek om zo de grens over te fietsen naar onze Oosterburen.



TIP 3

Culinair genieten? Brienen aan de Maas in Well kookt op sterrenniveau.



Scan voor alle culinaire plekken de QR-code



DÉ PLEK VOOR DE LEKKERSTE KOFFIES, TAARTJES EN BROODJES

WWW.INDEMARIASCHOOL.NL | KERKSTRAAT 15 | BERGEN



HEERLIJK ETEN & DRINKEN OP PRACHTIGE LOCATIE AAN HET LEUKERMEER

WWW.LUCASAANHETWATER.NL | DE KAMP 11 | WELL

GENIET VAN DE
SPAANSE KEUKEN
MET UITZICHT OP
HET LEUKERMEER

Mio Mucho
Pura Brasa
WWW.MIOMUCHO.NL

26

BOS
CAFÉ
't Rimpelt

TIP
Er is nóg
een Boscafe
in Horst!

- overheerlijke lunch en à la carte gerechten
- een geweldig sharing diner concept
- ruim voldoende gratis parkeergelegenheid
- kopje koffie met heerlijke gebaksoorten
- huur een E-chopper en geniet van de omgeving
- midgetgolfbaan met leuke uitdagingen
- ontvangst op Limburgs Gastvrije wijze

www.restaurantboscafe.nl/rimpelt



NATUURLIJK

pannenkoeken eten...

Kies uit een grote diversiteit aan pannenkoeken.
Ook ben je bij ons op het juiste adres voor tosti's,
een kop soep of een heerlijke hamburger!

PANNENKOEKENHUIS
JACHTHUT OP DEN HAMER

Twistedenerweg 2 • Wellerlooi • www.dejachthut.nl



GENIET
VAN ELK SEIZOEN

•
APRIL T/M JUNI

ASPERGES

•
MEI T/M JULI

AARDBEIEN

•
SEPT T/M DECEMBER

WILD

GEWONE DWERGVLEERMUIS

De dwergvleermuis vliegt op een hoogte van 2 tot 5 meter, maar kan soms tot wel 15 meter hoog vliegen.

GROOTOOR-VLEERMUIS

Grootoorvleermuizen jagen in langzame cirkels op hun prooi. Ze grijpen insecten van de bladeren of zelfs direct uit de lucht.

SMAKELIJK EETBARE WILDE PLANTEN

Een aantal van deze planten is vrijwel het hele jaar te vinden. Gebruik het blad van deze planten en bereid het als 'normale' bladgroenten zoals spinazie of kool. Jong blad is vaak malser dan ouder dikker blad :-)

Let op: niet alles direct in je mond stoppen, laat het even door je ouders checken.

retour
NATUUR



Fluitenkruid

Brandnetel

Veldzuring

download hier de gratis leuke dingen doe-kaart



GRATIS

leuke, kleine dingen doen buiten in de natuur!

ZOEK DEZE BODEMDIEREN

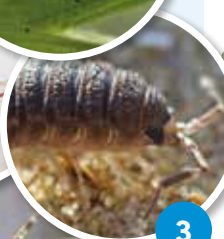
Buiten in de tuin, in het park, op het veldje, in het bos en misschien wel gewoon op de stoep!

1. Lieveheersbeestje
2. Mier
3. Pissebed
4. Spin
5. Mestkever

1



2



3

Stinkende gouwe



Muurleeuwenbek



Straatgras



Madeliefje



Grote weegbree



5



4



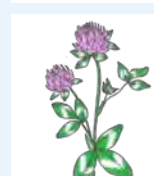
Muursla



Paardenbloem



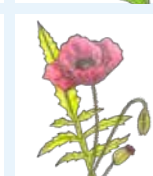
Rode klaver



Robertskruid



Klapproos



OP PAD!



Wandeltip

Duvelskuulroute

7 km • Afferden

Start: Ruïne Bleijenbeek

Knooppunten

9 • 97 • 70 • 98 • 18 • 36 • 35 • 41 •
43 • 9

In de buurt van het dorp Afferden lopen verschillende wandelroutes langs bossen, duinen, vennen en heidevelden. Zo ook de Duvelskuulroute (rode route). Op deze ruim 7 kilometer lange wandeling komen natuur en cultuurhistorie samen.

Tijdens de wandeling zie je onder andere Ruïne Bleijenbeek, de vennen van de Duvelskuul en de prachtige Paoterskapel.

Fietstip

Wings of Freedom

38 km • Bergen • Weeze (Duitsland)

Knooppunten

81 • 3 • 82 • 90 • 68 • 16 • 36 • 95 •
24 • 41 • 25 • 26 • 27 • 28 • 39 • 38 •
37 • 29 • 30 • 80 • 81

De fietsroutes 'Wings of Freedom' gaan langs verschillende locaties waar in de Tweede Wereldoorlog vliegtuigen zijn neergestort. Er zijn 4 routes, waarmee je in totaal 28 locaties kunt bezoeken. Bij iedere plek staat een herdenkingsbord met informatie over de oorzaak van de crash. Beleef grensoverschrijdend fietsplezier met de route Bergen - Weeze of ontdek de andere routes via de QR-code boven aan de pagina.

Familieroute

2 km • Landgoed De Hamert • Wellerlooi

3 km • Reindersmeer • Well

De familieroutes volgen speciale paden door de Maasduinen, die goed begaanbaar zijn voor bijvoorbeeld rolstoelen en buggy's. De routes worden aangeduid met paaltjes met daarop een rolstoel afgebeeld.





Neem de hond mee

Honden zijn van harte welkom in Nationaal Park De Maasduinen. Let er wel op dat ze op de meeste plekken aangelijnd moeten zijn. Wil je jouw hond lekker laten ravotten? In het Bergerbos en bij het Eendenmeer in Nieuw Bergen vind je losloopgebieden.

Ruiter- en menroutes

Ontdek de Maasduinen vanaf de rug van je paard. Heerlijk galopperen door de Maasduinen of lekker genieten van de rust in het bos: het is mogelijk in het nationaal park. Er zijn diverse ruiter- en menroutes, zodat je zelf kunt kiezen hoe lang je onderweg bent.

Op pad met de boswachter

Altijd al meer willen weten over de natuur of ontstaansgeschiedenis van Nationaal Park De Maasduinen? Ga dan mee op excursie met een Maasduinengids. Je vindt het programma op www.np-demaasduinen.nl.

Liever met een eigen groep op excursie? Dat kan! Neem contact op met Het Limburgs Landschap, bel **077 47 37 575** om de mogelijkheden te bespreken.

In de Maasduinen komen veel dieren en planten voor. Zoals de zandhagedis, ree, buizerd en struikheide. Iets bijzonders gezien? Deel je foto's met **#nationaalparkdemaasduinen**.



TREKPONTJE

Een oversteek van het Reindersmeer met het trekpontje is een waar avontuur! Hiermee verkort je de rode wandelroute van 8 km naar circa 4 km. Het vergt enige inspanning om de 100 meter te overbruggen, maar het uitzicht vanaf het trekpontje maakt dat meer dan goed.

BEZOEKERSCENTRUM DE MAASDUINEN (WELL)

Dit unieke bezoekerscentrum hangt in de oude sluisbak, die vroeger werd gebruikt om grindschepen te laten varen tussen het Reindersmeer en het Leukermeer. In het

bezoekerscentrum vind je uitgebreide informatie over de Maasduinen. En jouw wandeling of fietstocht is niet compleet zonder een hapje en drankje bij Bosbrasserie In de Sluis.

VOGELS SPOTTEN

Naast het trekpontje vind je de vogelkijkhut. In de hut hangen kaarten met daarop alle vogels die je in het gebied kunt spotten. Tenminste... als jij je niet te veel laat afleiden door het prachtige uitzicht over het Reindersmeer.

WELKOM BIJ DE
ONTVANGSTLOCATIE
VAN NATIONAAL PARK
DE MAASDUINEN,
STARTPUNT VAN
JOUW TOCHT



- CENTRALE BEZOEKERSCENTRUM VAN NATIONAAL PARK DE MAASDUINEN
- VERTREKPUNT VOOR WANDELROUTES (KNOOPPUNT 67, RONDJE REINDERSMEER)
- VERTREKPUNT VOOR FIETSRoutes (KNOOPPUNT 30)
- RUIME GRATIS (!!) PARKEERGELEGENHEID.
- UITGEBREIDE HORECA MET KOFFIE, VLAAI, ONTBIJT, LUNCH EN DINER
- ALLE DAGEN GEOPEND (TIJDENS HET SEIZOEN)
- ELKE ZONDAGMORGEN LUXE ONTBIJT
- IJSTOREN BIJ DE SLUIS

Uitgave 1

April 2023

Redactie en teksten

- Gemeente Bergen
- Het Limburgs Landschap
- Toeristisch Platform
Maasduinen Venlo

Vormgeving en drukwerk

- Marker Ontwerp

Foto's

- Gemeente Bergen
- Het Limburgs Landschap
- Toeristisch Platform
Maasduinen Venlo
- Deelnemende ondernemers

Disclaimer

Dit magazine is met grote zorgvuldigheid samengesteld. Samenstellers zijn niet aansprakelijk voor eventuele gevolgen m.b.t. het publiceren van deze informatie. Gebruik van informatie uit het magazine in strijd met het recht is niet toegestaan indien en voor zover daarmee in strijd wordt gehandeld met de auteurswet of (anderszins) inbreuk wordt gemaakt op rechten (al dan niet van intellectuele eigendom) van derden.

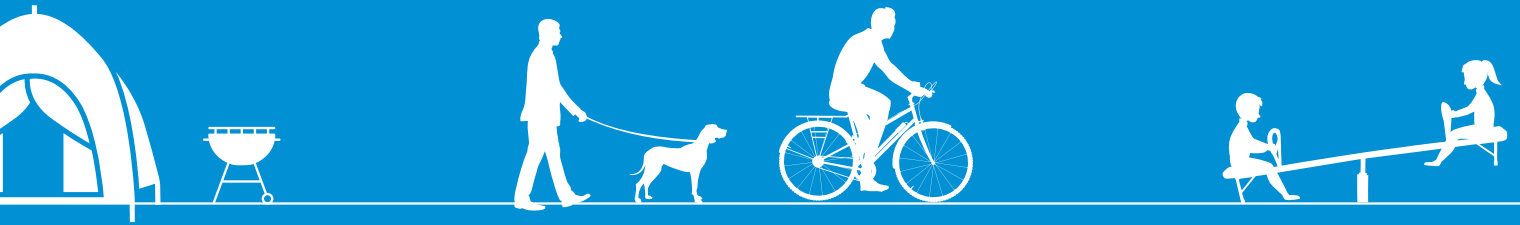
We make
you
smile
again

**Gramsen
Tandtechniek**



35 jaar toonaangevend in de regio | Samen met onze behandelaren gaan we op zoek naar de beste oplossing | U bent bij ons het voordeligste uit, Gramsen Tandtechniek heeft contracten met alle verzekeraars | Ook kunt u bij ons terecht voor een 'klikgebit' (implantaten) | Kom gratis en vrijblijvend langs voor een controle.

KASTEELLAAN 35B | WELL | 0478 50 81 35 | WWW.GRAMSENTANDECHNIEK.NL



**Vertoeven in Noord-Limburg is genieten.
Struin door schitterende natuur.
Proef bourgondische gerechten.
Bekijk zinderende cultuur.
Ontdek de rijke historie.
Overnacht op plekken om nooit te vergeten.
Doe spectaculaire activiteiten.
Kom genieten, kom thuis.**

www.visitmaasduinen.nl



Visit Maasduinen



Het
Limburgs
Landschap